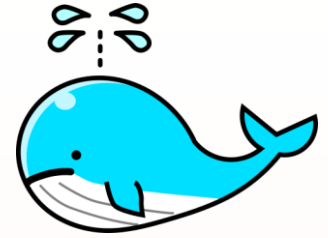


2024年夏 塩あめのご案内

# 熱中対策!

## 1に水分補給! 2に塩分補給!

塩屋おすすめ「塩あめ」と「タブレット」  
『塩』をおいしく補給しましょう



塩あめ

NEW

塩あめ

NEW

塩あめ

NEW

塩あめ

タブレット

商品画像	<b>まさに「塩をかけたすいか」です!</b> ※個包装タイプ	<b>トマトの甘みと酸味が爽やかな味わい</b> ※個包装タイプ	<b>酸味と塩味のバランスが楽しめる</b> ※個包装タイプ	<b>大粒の塩を使い塩味を強調した味わい</b> ※個包装タイプ	<b>すばやく溶けて手軽に塩分補給</b>
商品名	塩すいか飴 63g	塩とまと飴 63g	天塩の塩あめ レモン&カシス62g	天塩の塩あめ 大粒しお味75g	天塩の塩タブレット ラムネ味24g
塩銘柄					
商品規格	1B 63g×6	1B 63g×6	1B 62g×6	1B 75g×6	1B 24g×10
JAN	490278 6023019	490278 6023029	4950788 156443	4950788 156115	4950788 156337
賞味期限	12ヶ月	12ヶ月	1年	1年	1年
商品特徴	「すいかに塩をかけて食べる」をヒントに開発されました。飴職人が外側はすいかの皮、内側は赤い果肉を再現。伯方の塩を練りこんでいます。種なしです。	トマト果汁を丁寧に練りこみ、「ヘタのついたトマト」をイメージして職人が手作業で模様をつけました。伯方の塩を使用し、トマトの酸味と甘みが夏にぴったりです。	大粒天日塩を使用し、塩の粒感が感じられる塩あめです。爽やかなレモン味とカシス味の2種類が楽しめるアソートタイプです。	「赤穂の天塩」の原料である大粒の天日塩を使用しており、塩の粒感が感じられる塩あめです。汗に近い塩分とイオンをバランスよく配合しています。	ラムネ味の爽やかな味わいで小さなお子様でも食べやすい「赤穂の天塩」を使用した塩タブレットです。素早く溶けるので、スキマ時間にサッと塩分補給ができます。

手作り

手作り